



TECNO CALOR

Líder Argentino en Tecnología Gastronómica

FABRICA DE COCINAS INDUSTRIALES
Y EQUIPOS GASTRONOMICOS

Jose Hernandez 2330 – PEREZ- CP S 2121 - Santa Fe

Telf.: 4952069 .4952219

www.tecnocalorweb.com.ar

tecnocalor@tecnocalorweb.com.ar

ZANON DIEGO / CROTTI RODOLFO S.H.

REV: 13-02-17

MEMORIA DESCRIPTIVA

MODELO

HORNO 6 TR

Empresa Distribuidora de Gas correspondiente:

Numero de fabricante otorgado por:

MATRICULA I.G.A. Nº: 2404

DESCRIPCION DE PRODUCTO

Gabinete aislado con lana mineral, realizado en chapa de acero inoxidable exterior.

Cuenta con 4 guías para opciones de niveles de coccion ó simultaneidad de bandejas.

Puerta con bisagra pivotante frontal con tope de apertura.Incluye termometro analogico de temperatura rango de 0°C a 600°C.

Manija de puerta de material no conductor de calor

El quemador del horno esta realizado con 4 (cuatro) filas de caño de Hº \varnothing 7/8" con doble hilera de perforacion \varnothing 2,25.

Cada quemador tiene su robinete independiente para el mejor control y distribucion de temperatura interna

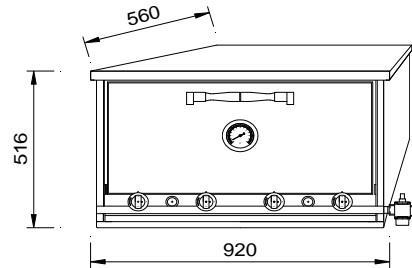
INTERIOR Y PISO EN LADRILLO REFRACTARIO

DIMENSIONES EXTERIORES

FRENTE: 880 mm

ALTO: 516 mm

PROFUNDIDAD: 560 mm



HORNO

Tipo : Caño de Hº \varnothing 7/8" con 2 hileras de fuego

Perforacion: 52 unidades de \varnothing 2,25 mm c/u

Material: Caño de Hº \varnothing 7/8" esp. 1,2 mm

Cant: 4 de 400 mm SI

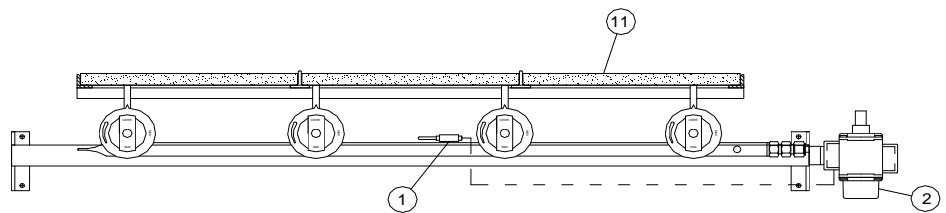
Piloto de encendido: SI

VALVULA DE SEGURIDAD: SI

		QUEMADOR DE HORNO	
POTENCIA	Cal/h GN	9000	
	Cal/h GE	6250	
CONSUMO MAXIMO	GN (m3/h)	0,700	
	Inyector	\varnothing 1,2 mm	
	GE (Kg/h)	0,600	
	Inyector	\varnothing 0,6 mm	
PILOTO	GN (m3/h)	0,700	
	Inyector	\varnothing 1,2 mm	
	GE (Kg/h)	0,600	
	Inyector	\varnothing 0,6 mm	

TOTAL CALORIAS / HS	
Sub Total GN	9000 Cal/h
Sub Total GE	6250 Cal/h

QUEMADOR HORNO



1. SENSOR SEGURIDAD
2. VALVULA DE SEGURIDAD C/PULSADOR
3. MECHEROS \varnothing 7/8" - CANT 4 x 400mm
4. 2 HILERAS DE FUEGO C/ 52 PERF DE \varnothing 2,25 c/u
5. MECHERO PILOTO ENCENDIDO
6. INYECTORES GN \varnothing 1,2 mm
7. INYECTORES GE \varnothing 0,6 mm
8. ENTRADA DE AIRE
9. LLAVE DE COMANDO Y CIERRE
10. PERILLA
11. PISO REFRACTARIO

